

Living

TYLER BRÛLÉ *Ecco la mia idea di casa*
IL DIVANO 2.0 *Cambia pelle e si compone all'infinito*
TROPICAL VINTAGE IN MESSICO



MITI DOMESTICI

*La Marilyn di Avedon, una tela di Kiefer,
il tavolo firmato Gamper.*

A Beirut, lo straordinario è quotidiano

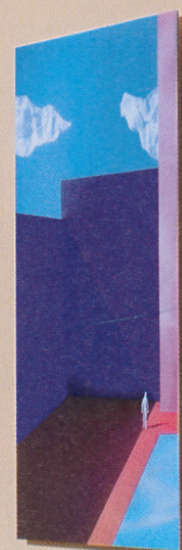
Il 6 ottobre con il Corriere della Sera 2€ (Corriere della Sera € 1,50 + Living € 0,50). Non vendibile separatamente



L'altra MOQUETTE

LA REGINA DEI SALOTTI ANNI 70 TORNA ALLA RIBALTA CON MACROPATTERN GEOMETRICI, TINTE POLVEROSE E FOLIAGE VIBRANTI. UN MODO INSOLITO PER RINNOVARE GLI SPAZI A PARTIRE DAI PAVIMENTI. TRASFORMATI IN GRANDI ARAZZI DIGITALI

STYLING – ALESSANDRO PASINELLI
FOTO – BEPPE BRANCATO



Poltrona D.154.2 con scocca rivestita in pelle, interno in velluto, piedi in finitura cromo nero, disegnata da Gio Ponti negli Anni 50 e rieditata da Molteni & C. **Cuscino** in tessuto misto cotone Why di Dedar. **Tavolino Rio** in legno massello e paglia

di Vienna, disegno di Charlotte Perriand, oggi nella collezione I Maestri di Cassina. **Lampada da tavolo Parasol** in acciaio con luce a LED dimmerabile, design Jonas Forsman per Innermost. **Teiera e tazze da tè** in porcellana, design Stefania Vasques per

L'Abitare. A muro, **opera fotografica Poolside** di Lacey, Trunk Archive, da Lumas. **Moquette Montgolfier** di Ege Carpets ispirata ai paesaggi africani è composta da filati di Econyl, provenienti da reti da pesca



Sedia in neon, opera di Massimo Uberti, Edizione 1/5, courtesy Galleria Spazioborgo. **Libreria Shimmer** in cristallo stratificato con finitura cromatica cangiante, design Patricia Urquiola per Glas Italia. **Orologio Brick** con cassa in rame lucidato a mano, design Erwin Termaat, Leff Amsterdam. **Paravento Nebula** in

multistrato rivestito in vellutino, base metallica, design Pearson Lloyd per Tacchini. **Vasca** da centrostanza Oval dallo spessore sottile in Pietraluce, design Giulio Cappellini per Ceramica Flaminia, e **miscelatore** da pavimento AL/23, design Piero Lissoni per Aboutwater, joint venture di Boffi e Fantini.

Tavolino-puf Cesar laccato lucido, design Rodolfo Dordoni per Minotti. **Lampada da parete Coupé** con riflettore in alluminio verniciato finitura color ottanio, design Joe Colombo per Oluce. **Moquette Rewoven**, collezione Canvas Collage disegnata da Nicolette Brunklaus per Ege Carpets

